



Powered by
Plume HomePass®

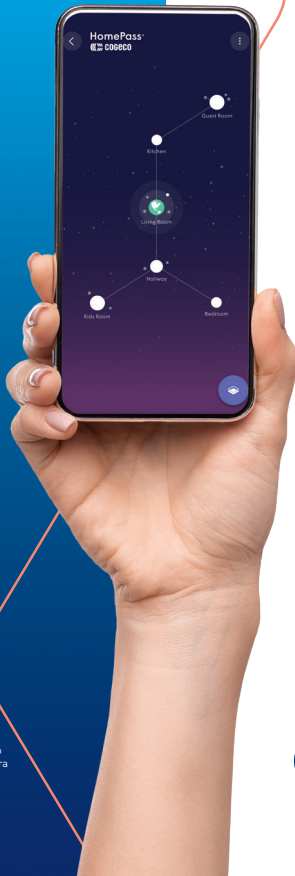
Take control of your Wi-Fi

Important: Follow the instructions in the Cogeco Wi-Fi app carefully and leave one of the pods physically connected to the modem if indicated, as this is required for some modem types.



Google Play® App Store®. Conditions apply. The Cogeco Wi-Fi app is powered by Plume and is available, at no extra cost, to Cogeco Internet customers. For "Safety and Certifications" information refer to cogeco.ca/PodSafety

03988_PODCARD_1121



To get started:

1. Connect your mobile device to the Internet before installing your Cogeco Wi-Fi Pods.



2. Download the Cogeco Wi-Fi app on your mobile device.

3. Log in using your My Account credentials.

4. Follow the instructions within the app to activate your Cogeco Wi-Fi Pods

5. When the installation is complete, make sure all of your devices are connected to the new network so they do not lose service when the old network is disabled.

For more information, please visit our FAQs at cogeco.ca/WiFiPods, cogeco.ca/podinstall, or contact customer support at 1-833-845-0064.

 **COGECO** A world of
your very own



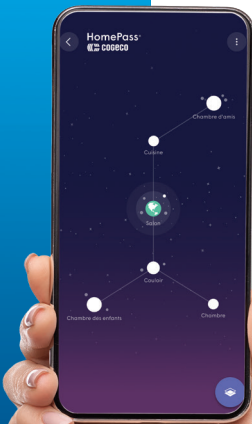
Propulsé par
Plume HomePass®

Prenez le contrôle de votre Wi-Fi

Important : suivez attentivement les instructions de l'application Cogeco Wi-Fi et s'il est demandé de le faire, laissez l'un des modules connecté au modem, car cela est nécessaire pour certains types de modems.



Google Play^{MD} App Store^{MD}. Des conditions s'appliquent. L'application Cogeco Wi-Fi est propulsée par Plume et est proposée sans frais additionnels aux clients Internet de Cogeco qui ont un abonnement aux Modules Wi-Fi Cogeco. Pour plus d'informations sur la « Sécurité et Certifications », visitez cogeco.ca/ModuleSecurite



Pour commencer :

1. Connectez votre appareil mobile à Internet avant d'installer vos Modules Wi-Fi Cogeco.



2. Téléchargez l'application Cogeco Wi-Fi sur votre appareil mobile.

3. Connectez-vous à l'aide de vos identifiants Mon Compte.

4. Suivez les instructions de l'application pour activer vos Modules Wi-Fi Cogeco.

5. Une fois l'installation terminée, assurez-vous que tous vos appareils sont connectés au nouveau réseau. Ainsi, ils continueront à fonctionner lorsque l'ancien réseau sera désactivé.

Pour plus de détails, consultez notre FAQ à l'adresse cogeco.ca/ModulesWiFi, cogeco.ca/installation-module, ou contactez notre service à la clientèle au 1 800 695-9885.

 **COGECO** Votre monde à vous